



KONINKLIJK ATHENEUM I
Brugge Centrum

Sint-Clarastraat 46 | 8000 Brugge



PB-PP
BELGIE(N) - BELGIQUE

GO!ATHENEUM
Brugge Centrum
GO!ATHENEUM
Brugge Centrum
GO!ATHENEUM
Brugge Centrum
GO!ATHENEUM
Brugge Centrum
GO!ATHENEUM
Brugge Centrum

www.ka1brugge.be

INFOAVOND

Vrijdag 20 april 2018
om 19.30 uur

info@ka1brugge.be





Het KA1 ontwikkelt taal en cultuur

In de eerste plaats geven we **kennis** mee, maar het Atheneum heeft ook oog voor de **totale ontplooiing** van zijn leerlingen met onder meer film- en toneelvoorstellingen, voordrachten, reizen, sporttornooien of en deelnames aan allerlei wedstrijden.

Het KA1 bevordert communicatie

De sportdag, sporttornooien en uiteenlopende projecten leren de jongeren om in groep **samen** te leven met **respect** voor elkaar en **engagement** naar de groep toe. Elke schooldag is een oefening in **respect** en **verdraagzaamheid** om te leren leven in harmonie met de diversiteit van hun klas- en schoolgenoten en zo een **actief pluralisme** te ontwikkelen.



Het KA1 leert kiezen

We willen persoonlijkheden vormen die in staat zijn op een zelfstandige en waardige wijze de uitdagingen van de moderne maatschappij aan te gaan. We helpen hen om de juiste keuze te maken door een **intensieve studiekeuze- en/of beroepskeuzebegeleiding** in het laatste jaar secundair onderwijs.



Het KA1 motiveert ondernemingszin

We moedigen de leerlingen elke dag opnieuw aan om het beste van zichzelf te geven, hun grenzen te verleggen en telkens nieuwe talenten in zichzelf te ontdekken. We willen hun **zelfvertrouwen** aanscherpen om zo een **positief zelfbeeld** te ontwikkelen zodat de jongeren hun eigen weg vinden in deze snel veranderende maatschappij. We proberen de jongeren op te voeden tot **mondige burgers** die klaar zijn om hun taak op te nemen in de samenleving van morgen. Een actieve inzet in een goed werkende leerlingenraad biedt heel wat perspectieven om deze talenten te oefenen.

Het KA1 leert leren

Wij zijn begaan met onze leerlingen en daarom geven leerkrachten op vrijwillige basis **inhaallessen** aan leerlingen met een beperkte of tijdelijke leerachterstand. Een ervaren team begeleidt de leerlingen bij het "**leren leren**" en hun **studieplanning**. Ook is er de mogelijkheid om avondstudie te volgen onder toezicht. We willen elke leerling maximaal gelijke onderwijskansen geven.



Het KA1 stimuleert creativiteit

Wij begeleiden leerlingen bij het ontwikkelen van hun **persoonlijkheid**, bij het ontdekken van hun **talenten**, hun **interesses** en hun **ambities**. We maken hierbij gebruik van een moderne infrastructuur en we houden de school financieel toegankelijk voor iedereen.



Meer weten? Kijk vlog op www.ka1brugge.be

Eerste graad



MIDDENSCHOOL BRUGGE CENTRUM

Hugo losschaertstraat 5a | Tel. 050 33 09 64
www.msbruggecentrum.be | info@msbruggecentrum.be

Tweede graad

Onze school biedt de afdelingen Latijn, Grieks – Latijn, wetenschappen, economie en humane wetenschappen aan met een gemeenschappelijke basisvorming van 24 uur. Daarnaast zijn er de richtingen handel en toerisme met een gemeenschappelijke basisvorming van 18 uur.

LATIJN

Deze studierichting biedt 4 u. Latijn en 1 u. informatica aan in het specifieke gedeelte. Het geheel wordt vervolledigd met een complementair gedeelte.

GRIEKS - LATIJN

Deze richting biedt 4 uur Latijn en 4 uur Grieks aan.

WETENSCHAPPEN

Deze richting biedt de leerlingen naast 5 u. wiskunde ook 2 u. fysica, 2 u. chemie, 2 u. biologie en 1 u. informatica aan. Daarnaast kiest men voor een complementair gedeelte van 3 u., waaronder STEM.

HUMANE WETENSCHAPPEN

Humane wetenschappen wijkt het meest af van de tot nu toe bestaande richtingen door de 2 u. gedragswetenschappen en 2 u. cultuurwetenschappen in het specifieke gedeelte. Daarnaast biedt de school 1 u. muzikale opvoeding en 1 u. plastische opvoeding aan.

ECONOMIE

Het specifieke gedeelte van de richting bestaat uit 4 u. economie en 1 u. informatica. Ook hier kiest men voor een complementair gedeelte van 3 u.

HANDEL (TSO)

Naast de specifieke economische vakken bevat deze richting een ruim pakket aan (toegepaste) informatica en 4 u. wiskunde, zodat de doorstroming naar bv. boekhouden - informatica degelijk voorbereid wordt.

TOERISME (TSO)

Interesse in talen en vreemde culturen? Dan is toerisme iets voor jou. In de tweede graad maak je kennis met de toeristische sector in zijn geheel en verdiep je je in het toeristisch aanbod van België. Je neemt deel aan een studiereis, maakt meerdere daguitstappen en zet je eerste theoretische kennis om in de praktijk.

Derde graad

MODERNE TALEN

De richting moderne talen richt zich natuurlijk tot de meer taalgeoriënteerde leerlingen. De leerlingen hebben niet alleen voor Frans en Engels telkens 1 uur meer dan in de andere A.S.O.-richtingen, maar ze hebben ook Duits en/of Spaans.

Moderne talen met economie is vooral op talen (met Duits en Spaans) georiënteerd, met 4 u. economie en 1 u. bedrijfseconomie, maar met slechts 3 u. wiskunde.

Moderne talen met Latijn is een specifieke taalrichting met Latijn, Duits en Spaans en 3 u. wiskunde.

Moderne talen met wetenschappen wordt ingericht met 5 u. wiskunde, een sterk wetenschappelijke vorming en 2 u. Duits of Spaans.



Science • Technology • Engineering • Mathematics

richt zich tot jongens en meisjes die bijzondere interesse en talent hebben voor wetenschappen, wiskunde en techniek. (zie lessentabellen)

ECONOMIE

Economie met moderne talen is vooral gericht op verdere studies die leiden tot een academische bachelor in talen of een professionele bachelor in talen of economische toepassingen.

Economie met wiskunde biedt een brede waaier aan mogelijkheden voor academische bachelors en masters in de economische en toegepaste economische wetenschappen, rechten, wiskunde en wetenschappen.

Economie met wetenschappen is een studierichting, die heel wat mogelijkheden biedt naar de toekomst waarin we zien dat wetenschappen en economie steeds meer met elkaar te maken hebben. Het is een ideale basis voor academische bachelors en masters waar een minder zware wiskundige basis vereist is zoals productontwikkeling, handels wetenschappen, industrieel ingenieur,

BOEKHOUDEN - INFORMATICA

Door het vakkenpakket met 4 u. wiskunde en 5 u. informatica is dit een uitstekende aanloop tot professionele bachelors in het economisch hoger onderwijs als bedrijfsmanagement (accountancy - fiscaliteit), toegepaste informatica, marketing, verzekeringen, secretariaat, public relations. Naast een 14-daagse stage in het laatste jaar, doen de leerlingen ook ervaring op via het oprichten van een "studenten-bedrijfje".

WISKUNDE

Wiskunde met Latijn krijgt door het Latijn dat humane tintje dat in onze tijd dikwijls over het hoofd gezien wordt, maar bij latere studies en carrière zo belangrijk blijkt te zijn en voorrang geniet bij sollicitaties. Door de combinatie met wiskunde en wetenschappen biedt de studierichting toegang tot praktisch alle studies van het hoger onderwijs.

Wiskunde met economie

Zie economie met wiskunde.

Wiskunde met wetenschappen biedt door de 7 u. wiskunde, 6 u. wetenschappen, 1 u. zelfstandig werk en 1 u. informatica of toegepaste informatica een enorme waaier van mogelijkheden. Ze is geschikt als voorbereiding op alle academische bachelor- en master opleidingen in diverse wetenschappelijke disciplines.

LATIJN

Latijn met moderne talen legt de basis om alles wat de zogenaamde Taal- en letterkunde betreft, elke geschiedenisrichting, archeologie, rechten en criminologie, wijsbegeerte, psychologie en pedagogie succesvol te volgen.

Grieks – Latijn

Latijn met wiskunde

Zie wiskunde met Latijn.

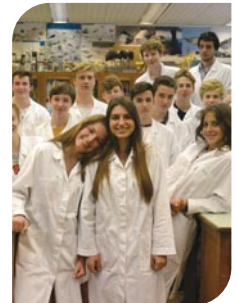
Latijn met wetenschappen is de enige richting die Latijn combineert met 5 u. wiskunde en 6 u. wetenschappen. Zij is een uitstekende voorbereiding op diverse hogere opleidingen, o.a. de paramedische beroepen.

HUMANE WETENSCHAPPEN

Inhoudelijk is deze studierichting de richting waarin kunst, cultuur en artistieke ontplooiing tot hun recht komen. Als studierichtingen na het secundair onderwijs komen onder meer in aanmerking: bachelor in het onderwijs, toneel- en muziekopleidingen, kunstwetenschappen en archeologie, maatschappelijk werker, artistiek hoger onderwijs, criminologie, psychologische en pedagogische wetenschappen.




TOERISME

In de derde graad toerisme zet je de theorie om in de praktijk tijdens het werkplekleren. Tijdens deze practica bezoek je bedrijven, worden er gastsprekers uitgenodigd, voer je praktijkoefeningen uit of loop je meerdere dagen mee bij Jetair in Oostende waarmee wij reeds een aantal jaar samenwerken. Hierbij komen ook nog twee studiereizen (1 verre bestemming en 1 kortbij-bestemming). Deze studierichting biedt in West-Vlaanderen, met de kust en Brugge als uithangbord, zeker goede perspectieven om onmiddellijk aan de slag te gaan. De brede algemene opleiding laat ook toe om heel wat vervolgstudies aan te vatten.



Lessentabel tweede graad ASO-TSO

1ste en 2de Jaar

Richtingen	Latijn	Grieks Latijn	Wetenschappen	Economie	Humane weten- schappen	Handel TSO	Toerisme TSO
VAKKEN							
Levensbeschouw. vakken	2	2	2	2	2	2	2
Nederlands	4	4	4	4	4	4	4
Frans	3	3	3	3	3	3	3
Engels	3	3	3	3	3	3	3
Wiskunde	4	4	5	4	4	4	3
Geschiedenis	2	2	2	2	2	1	1
Aardrijkskunde	1	1	1	1	1	1	3
Lichamelijke opvoeding	2	2	2	2	2	2	2
Latijn	4	4					
Grieks		4					
Fysica	1	1	2	1	1		
Chemie	1	1	2	1	1		
Biologie	1	1	2	1	1		
Natuurwetenschappen						1	1
Gedragwetenschappen					2		
Cultuurwetenschappen					2		
Muzikale opvoeding					1		
Plastische opvoeding					1		
Economie				4			
Informatica	1		1	1	1	1	
Dactylo/Toegepaste inform.						3	3
Toegepaste economie						7	3
Kantoor technieken						1	
Verkoop						1	
Kunstgeschiedenis							1
Toerisme							3
Public relations							2
COMPLEMENTAIR GEDEELTE							
							
Wiskunde	+1				+1		
Fysica	+1				+1		
Chemie	+1				+1		
Frans		+1		+1		+1	
Engels		+1		+1		+1	
Socio-economische initiatie		+1				+1	
Wet. werk: project STEM Fysica / chemie / biologie			+3	+1			
Socio-economische aardrijksk.					+1		
Totaal	32 u.	32 u.	32 u.	32 u.	32 u.	34 u.	34 u.

Lessentabel derde graad ASO-TSO

1ste en 2de Jaar

Richtingen	Latijn wisk.	Latijn mod. talen	Latijn wet.	Grieks Latijn	Wet. wisk.	Mod. talen wet.	Econ. wisk.	Econ. mod. talen	Econ. wet.	Humane wet.	Boekh. inform. TSO	Toe- risme TSO			
VAKKEN / LEERJAAR	STEM	STEM	STEM	STEM	STEM	STEM	STEM	STEM	STEM	1ste	2de	1ste	2de	1ste	2de
Levensbeschouw. vakken	2	2	2	2	2	2	2	2	2	2	2	2	2	2	2
Nederlands	4	4	4	4	4	4	4	4	4	4	4	3	3	3	3
Frans	3	4	3	3	3	4	3	4	3	3	3	3	3	3	3
Engels	2	3	2	2	2	3	2	3	2	2	2	3	3	3	3
Wiskunde	7	3	5	3	7	5	7	3	5	3	3	4	4	2	2
Geschiedenis	2	2	2	2	2	2	2	2	2	2	2	1	1	4	3
Aardrijkskunde	1	1	2	1	2	2	1	1	2	1	1	1	1	4	4
Lichamelijke opvoeding	2	2	2	2	2	2	2	2	2	2	2	2	2	2	2
Latijn	4	4	4	4											
Grieks				4											
Duits		2		2		2		2							
Spaans		2		2		2		2						3	3
Fysica	2		2		2	2	1		2						
Chemie	2		2		2	2	1		2						
Biologie	1		2		2	2	1		2						
Natuurwetenschappen		2		2				2		2	2				
Gedragwetenschappen										4	3				
Cultuurwetenschappen										3	4				
Media										2	2				
Economie							4	4	4					2	
Toegepaste economie												6	3		
Boekhouding												5	4		
C.A. economie							1	1							
Informatica					1										
Toegep. inform./Dactylo		1			1		1					4	4	2	2
Wetenschappelijk werk Fysica / chemie / biol.					1										
Muzikale opvoeding										1	1				
Plastische opvoeding										1	1				
Public relations														1	1
Toerisme														5	4
Stage												2			2
Totaal	32 u.	32 u.	32 u.	32 u.	32 u.	32 u.	32 u.	32 u.	32 u.	32 u.	32 u.	34 u.	34 u.	34 u.	34 u.

Ben je nieuwsgierig of heb je vragen?

Voor **INFORMATIE EN INSCHRIJVING** kan je steeds terecht:

Tijdens het schooljaar van 8.30 uur tot 16.30 uur

De laatste zaterdag van juni van 10.00 uur tot 16.00 uur

Tijdens de zomervakantie op werkdagen

van 1 juli t.e.m. 5 juli & van 16 augustus t.e.m. 31 augustus
van 9.30 uur tot 12.00 uur & van 16.30 uur tot 18.30 uur

Online op www.ka1brugge.be

Koninklijk Atheneum 1 Brugge Centrum

St.-Clarastraat 46 • 8000 BRUGGE

tel. 050/33 20 19 • fax 050/33 48 49

e-mail: info@ka1brugge.be

website: www.ka1brugge.be

Bereikbaarheid

GO! Koninklijk Atheneum 1 Brugge Centrum is gemakkelijk te bereiken!

- Binnen het schooldomein is er genoeg ruimte om je fiets of bromfiets te stallen.
- In de onmiddellijke omgeving van de school is er voldoende parkeergelegenheid. (betalend)
- Ook de bussen van **De Lijn** hebben haltes op enkele minuten van onze school. Meer praktische informatie over de bereikbaarheid vind je op www.buzzy.be/naarschool/42119/1

